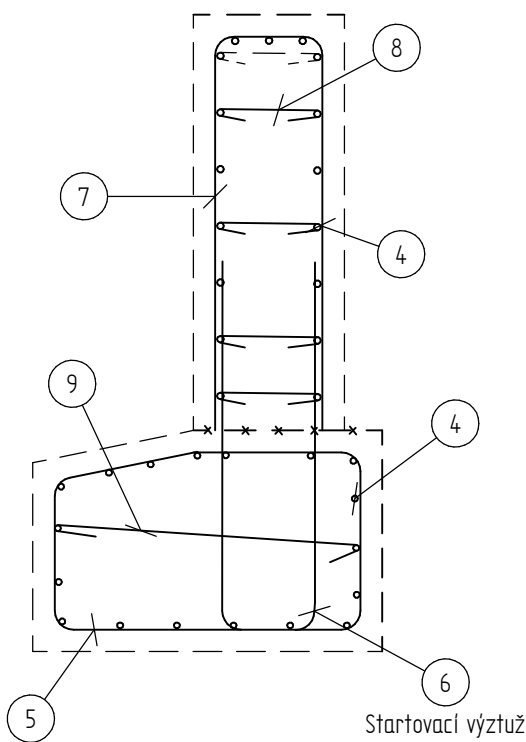
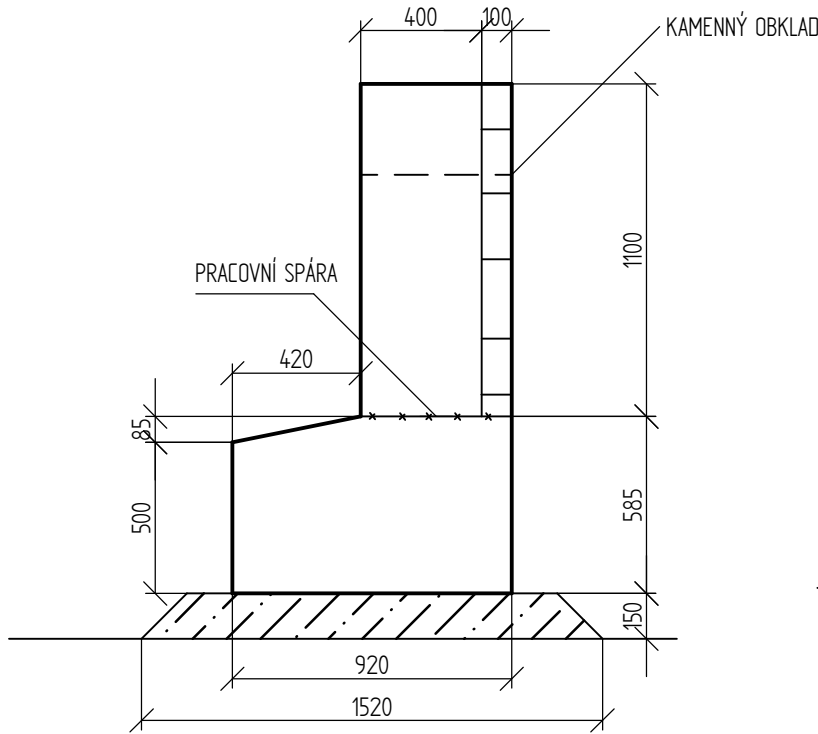


VÝZTUŽ KŘÍDLA M 1 : 20

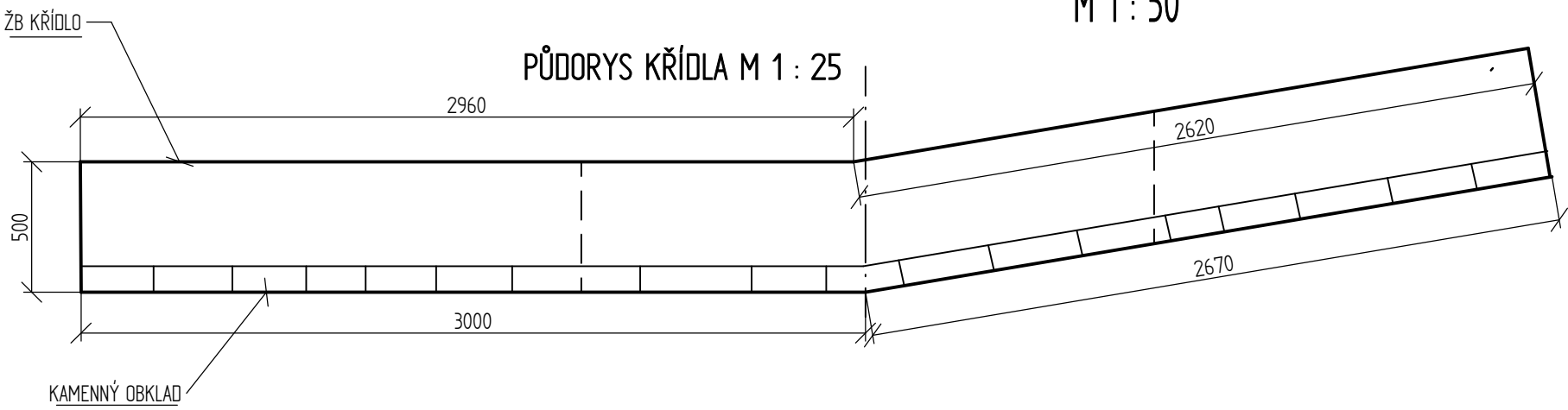


PŘÍČNÝ ŘEZ KŘÍDLA M 1 : 25

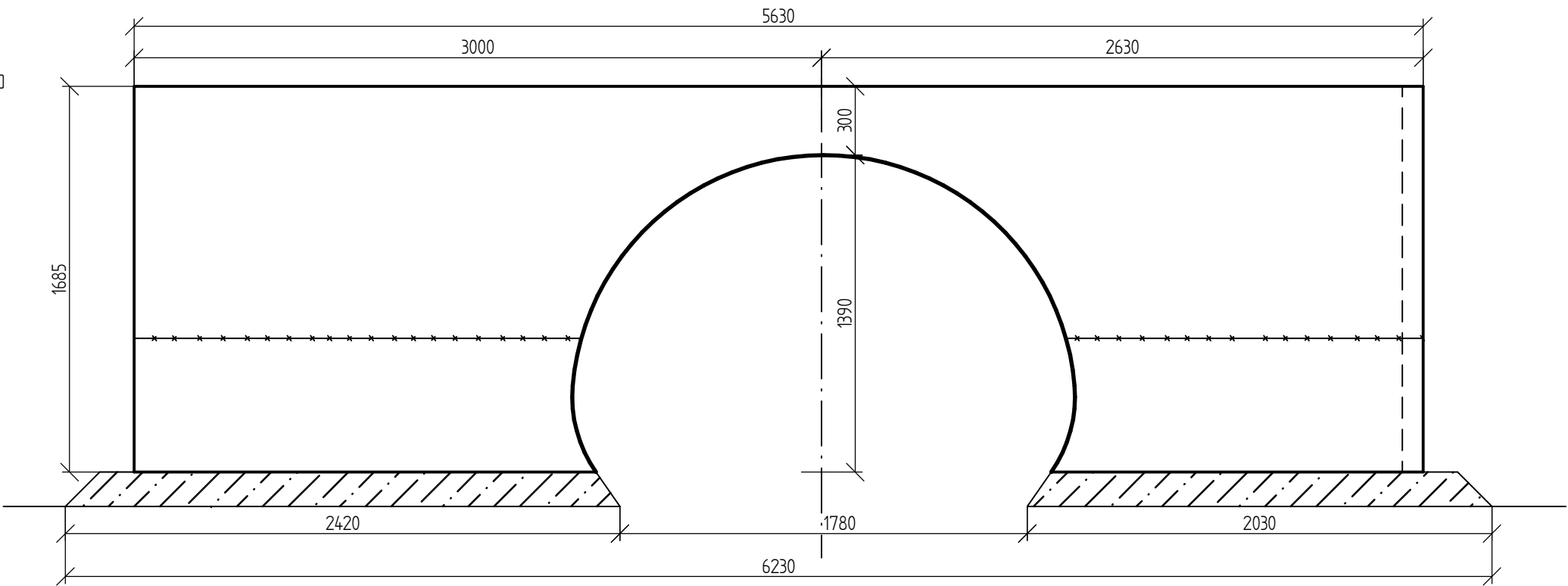


VÝKRES ŘÍMS A KŘÍDEL

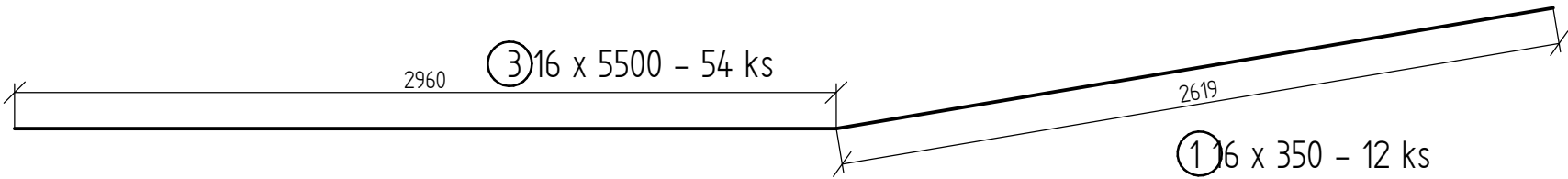
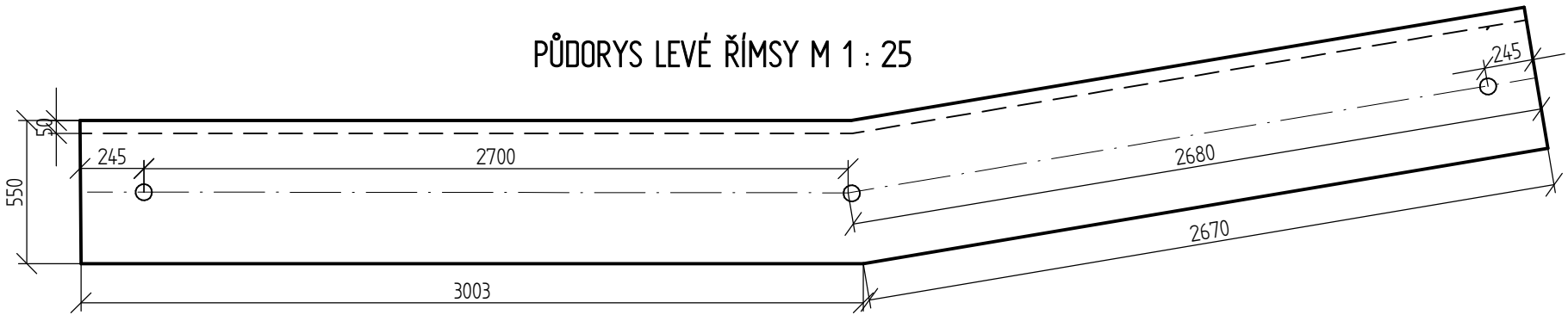
M 1 : 50



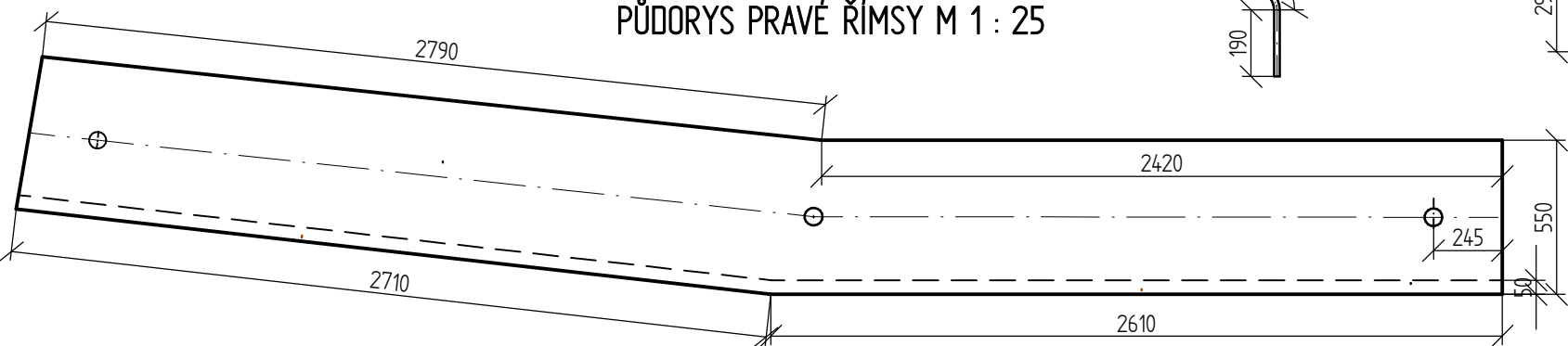
POHLED NA KŘÍDLO M 1 : 25



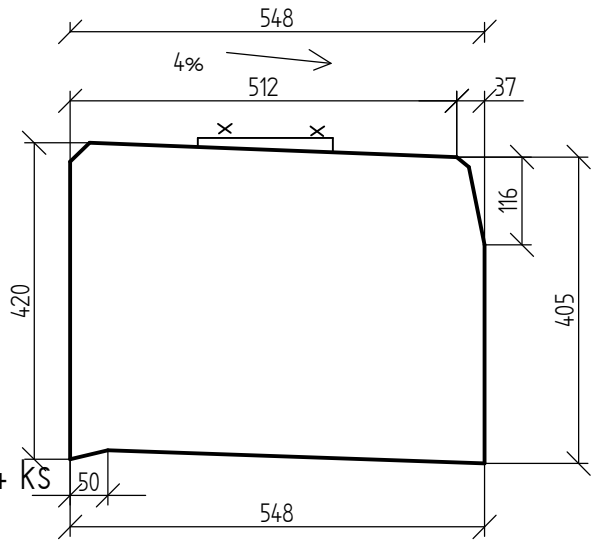
PŮDORYS LEVÉ ŘÍMSY M 1 : 25



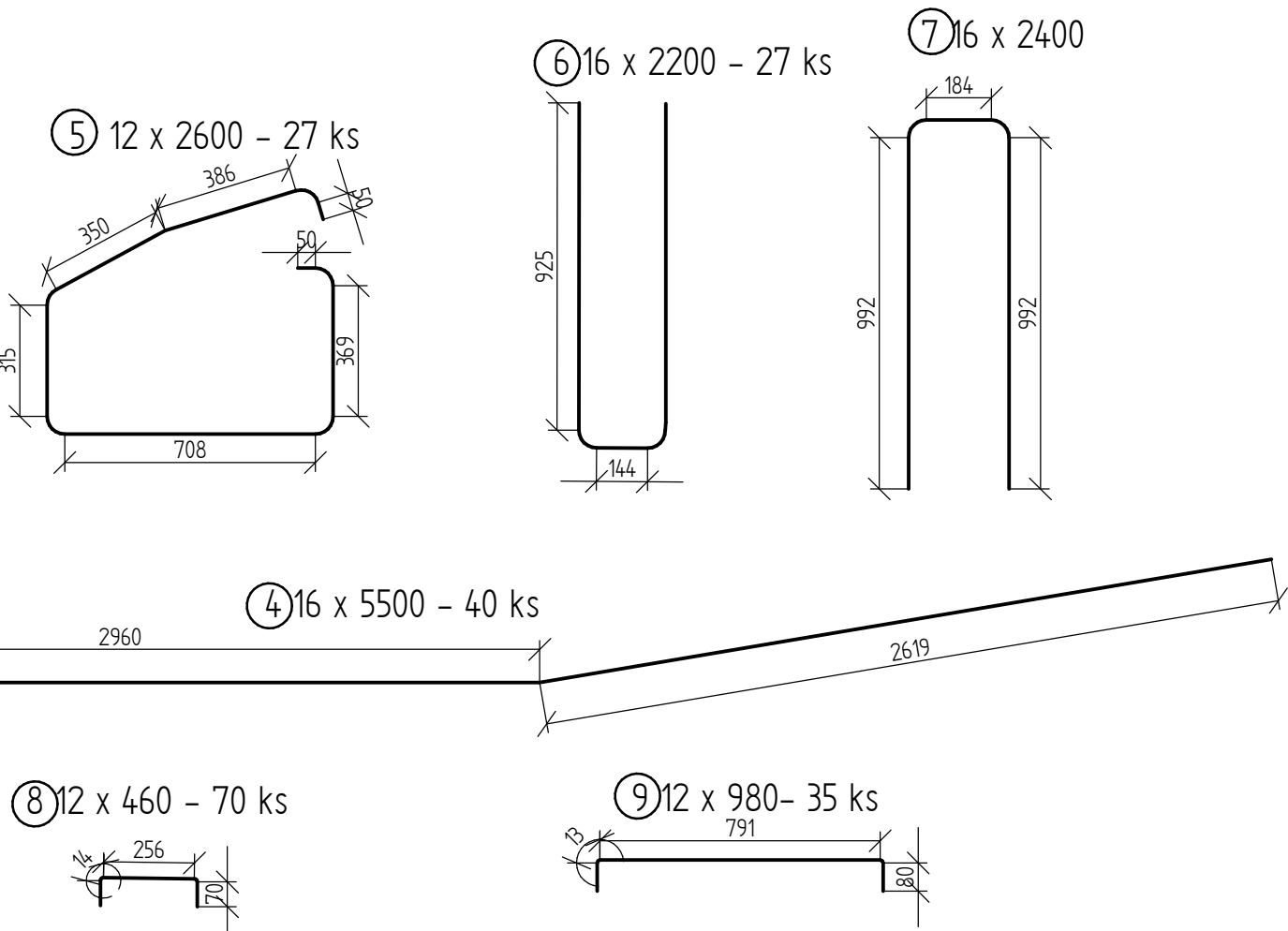
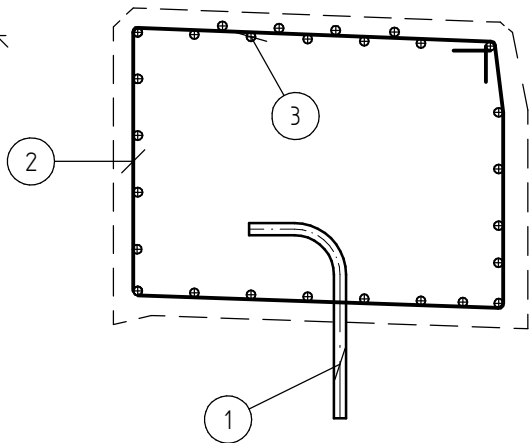
PŮDORYS PRAVÉ ŘÍMSY M 1 : 25



PŘÍČNÝ ŘEZ ŘÍMSOU M 1 : 10



PŘÍČNÝ ŘEZ VÝZTUŽÍ ŘÍMSY M 1 : 10



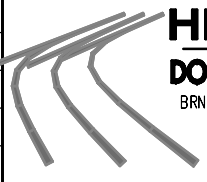
TABULKA VÝZTUŽE

POŘ. čís.	PRUMĚR mm	DĚLKA m	POČE KS CELKEM	DĚLKA m	CELKEM m	POZNÁMKA
				12	16	
1	16	0,35	12		4,2	
2	12	1,80	44	79,2		
3	12	5,50	54	297		
4	16	5,50	40		220	
5	12	2,60	27	70,2		
6	16	2,20	27		59,4	
7	16	2,40	27		64,8	
8	12	0,46	70	32,2		
9	12	0,98	35	34,3		
CELKEM			m	376,2	4,2	
			kg/m	0,888	1,647	
			kg	334,07	6,92	
			kg	340,98		

ŽB římsa C 30/37 XF4, XC4, XD3
Podélné ŽB křídlo C 30/37 XF4, XC4, XD3
nové a dozděné kolem trouby
Obklad kotvený pískovcem IIa ČSN 72 1800 na MC 2,5
Minimální krytí křídla (MKB) 50 mm vnější plochy, 40 mm - jmenovité krytí MKB + 10 mm:
Minimální krytí říms (MKB) 35 mm vnější plochy, 25 mm - jmenovité krytí MKB + 10 mm:
Ochranný náter říms S2 dle TKP 31

Výztuž říms a křídka ocel B 500 B
Základ zdi C 25 / 30 XA 1
Podkladový beton C 16 / 20 n X0

ZODPOVĚDNÝ PROJEKTANT:	ING. MILAN MACKO	SO 201
VYPRACOVAL:	ING. MILAN MACKO	
KRESLIL:	ING. MILAN MACKO	
Č. ZAKÁZKY SUBDODAVATELE:	Č. ZAK.	

SOUŘADNICOVÝ SYSTÉM: S-JTSK			 <div>HRONOVSKÝ DOPRAVNÍ PROJEKT s.r.o. BRNĚNSKÁ 700/25, 500 06 HRADEC KRÁLOVÉ e-mail: hronovskyp@hprojekt.cz telefon: 604 823 698 IČ: 07053428 DIČ: CZ07053428</div>
VÝŠKOVÝ SYSTÉM: BpV			
KRESLIL:	Ing. MILAN MACKO		
TECHNICKÁ KONTROLA:	Ing. MILAN MACKO		
ZODPOVĚDNÝ PROJEKTANT:	Ing. MILAN MACKO		
HLAVNÍ PROJEKTANT:	Ing. KAMIL HRONOVSKÝ		
KRAJ: KRÁLOVÉHRADECKÝ	OBEC: DLOUHOŇOVICE	KAT. ÚZEMÍ: DLOUHOŇOVICE	
INVESTOR: obec DLOUHOŇOVICE			STUPEŇ: DŮR + DSP
AKCE: MOST DLH-01M A OPRAVA MÍSTNÍ KOMUNIKACE UL. HLAVNÍ, DLOUHOŇOVICE			ZAK. ČÍSLO: 049-19-4
			ARCHIVNÍ ČÍSLO:
			DATUM: 09/2019
			FORMÁT: 3x A4
			MĚŘÍTKO: M 1 : 50
OBJEKT: SO 201 – MOST			
OBSAH: VÝKRES ŘÍMS A KŘÍDEL			ČÍSLO SOUPRAVY: ČÍSLO PŘÍLOHY: D.1.2.1.2.4.